



Ascenseur funiculaire de Strepv Thieu

Date d'expertise : 04 décembre 2018

rue raymond Cordier 1
7070 Le Rœulx

+32 78 059 059
info@voiesdeau.hainaut.be

Information générales

Ascenseur et exposition sont accessibles aux personnes en chaise roulante.

Le petit train et la croisière sont quant à eux non accessibles aux personnes en chaise roulante.

Visite de l'Ascenseur funiculaire de Strépy-Thieu : nouveauté 2019

Le huitième étage de l'ascenseur funiculaire de Strépy-Thieu abrite une toute nouvelle exposition permanente consacrée à l'histoire de la batellerie. Elle illustre les différentes époques de la navigation intérieure. Elle évoque son actualité et aborde évidemment les économies pour la planète que représente ce moyen de transport alternatif à la route. Vous y découvrirez les ouvrages d'art exceptionnels que compte la Région Wallonne et qui existent à travers le monde pour permettre de faire voler des bateaux! Ce parcours se ponctue par un regard sur le futur de la voie d'eau et du réseau fluvial européen.

Ce nouvel outil interactif passionnera les curieux et les touristes qui découvrent par milliers chaque saison notre patrimoine fluvial. Il ravira les enseignants et les parents souhaitant faire découvrir ce lieu hors du commun en mêlant histoire et

pédagogie.

Cette nouvelle exposition permanente se situe au 8ième étage, dans l'antre de l'ascenseur à bateaux géant de Strépy-Thieu.

Nouvelle exposition "Voies d'eau d'hier, d'aujourd'hui et de demain", centre d'interprétation sur l'histoire de la navigation intérieure belge.

01 **Se garer**

Le parking



Les emplacements PMR

Près des emplacements de parking réservés, le revêtement de sol est non meuble , non glissant

La largeur du chemin reliant les emplacements PMR à l'entrée du bâtiment est de 100 cm

Pour rejoindre l'entrée, le revêtement est de plain pied

L'entrée

La zone de stationnement

Dans le parking, il y a au minimum 50 emplacements

En plus des emplacements classiques, il y a 5 emplacements réservés pour les personnes handicapées.

Entre le parking et l'entrée, il faut marcher 50 m

Le trottoir

Le revêtement de sol est non meuble

L'entrée se trouve à 200 m en recul

L'accès au trottoir devant la porte d'entrée se fait de plain pied

Le trottoir devant l'entrée a une largeur minimale de 1000 cm

La porte d'entrée

Il y a 1 marche(s) à l'entrée.

La marche la plus haute à franchir est de 8 cm

La porte est battante et légère, proche du guichet d'accueil

La porte à tambour se trouve à côté d'une porte classique.

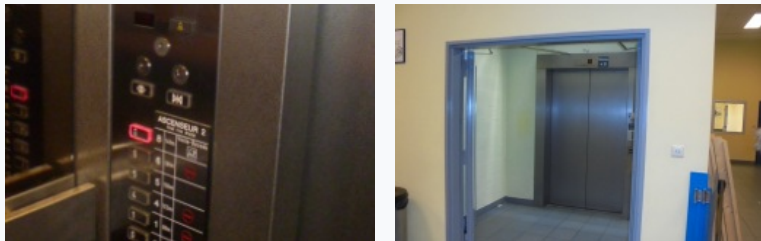
Le passage libre de la porte est de 120 cm

Le palier devant la porte est de 150 x 150 cm

Le palier derrière la porte est de 150 x 150 cm.



Ascenseur menant aux étages de visite



L'ascenseur

L'ascenseur est facilement localisable grâce

L'espace disponible devant l'ascenseur est de 150 x 150 cm.

La porte de l'ascenseur est automatique, coulissante

La largeur de passage libre de la porte est de 119 cm

La largeur de la cabine est de 168 cm

La cabine a une profondeur de 196 cm

Dans l'ascenseur, les boutons sont en relief

La hauteur des boutons les plus bas est comprise entre 80 et 95 cm du sol, comprise entre 90 et 110 cm du sol

Il n'y a pas de synthèse vocale dans l'ascenseur.

Quand on est dans l'ascenseur, il est facile d'identifier à quel étage on est.

Il est possible de contacter le service technique uniquement par téléphone.

Salle de projection à la fin du parcours



La porte intérieure

Il y a 0 marche(s) à franchir.

Le passage libre de la porte est de 76 cm

Devant la porte, le palier est de 150 x 150 cm.

Derrière la porte, le palier est de 150 x 150 cm.

Les places réservées aux PMR

Il est facile de rejoindre l'emplacement réservé.

Les personnes en fauteuil roulant qui souhaitent se transférer sur un siège de la salle peuvent le faire sans souci.

Cafétéria pour les groupes



La rampe

Le passage de la rampe, tant en haut qu'en bas, se fait totalement de plain pied.

La rampe présente une largeur de 160 cm

La rampe présente une longueur totale de 500 cm

La rampe a une inclinaison de 7.8%.

En bas de la rampe, le palier est de 150 x 150 cm.

En haut de la rampe, le palier est de 150 x 150 cm.

Les escaliers

L'escalier est sécurisant et confortable.

Il y a 3 marche(s) dans l'escalier.

Pour compenser les marches, il y a une rampe

Les tables et sièges

Entre les tables, il y a en moyenne une largeur de 120 cm

La hauteur de libre accès sous la table est de 71 cm

Les sièges sont mobiles



Parcours actuel

La porte intérieure

Il y a 0 marche(s) à franchir.

Le passage libre de la porte est de 87 cm

Devant la porte, le palier est de 150 x 150 cm.

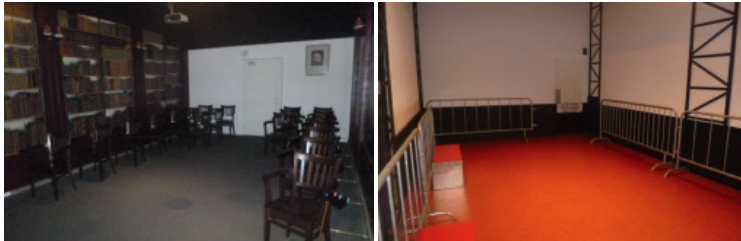
Derrière la porte, le palier est de 150 x 150 cm.

La circulation

Dans la salle, il y a les espaces suffisants pour circuler en fauteuil roulant.

La circulation dans la pièce se fait de plain pied

Dans la salle, la largeur des passages est d'au moins 150 cm



La visite

Les contenus à découvrir sont en libre accès, accessibles par une personne en fauteuil roulant

Tous les contenus didactiques sur tablette ou borne interactive sont accessibles aux personnes en fauteuil roulant.



La porte intérieure

Il y a 0 marche(s) à franchir.

Le passage libre de la porte est de 87 cm

Devant la porte, le palier est de 150 x 150 cm.

Derrière la porte, le palier est de 150 x 150 cm.



Les tables et sièges

La hauteur de libre accès sous la table est de 66 cm

Entre les pieds de la table, il y a 80 cm de libre.

Les sièges sont mobiles

Toilette adaptée du rez-de-chaussée



La porte intérieure

Il y a 0 marche(s) à franchir.

Le passage libre de la porte est de 82 cm

Devant la porte, le palier est de 150 x 150 cm.

Derrière la porte, le palier est de 149 x 174 cm.

Les toilettes

La toilette présente une taille au sol de 149 x 174 cm.

L'aire de transfert à la toilette est de 90 x 149 cm.

La cuvette est à 51 cm du sol.

Il y a une barre d'appui rabattable de part et d'autre de la cuvette

Les barres d'appui sont mal placées. Il ne sera pas facile de se transférer sur la toilette en les utilisant.

Le lavabo est accessible pour une personne en fauteuil roulant



La porte intérieure

Il y a 0 marche(s) à franchir.

Le passage libre de la porte est de 85 cm

Devant la porte, le palier est de 150 x 150 cm.

Derrière la porte, le palier est de 135 x 159 cm.

Les toilettes

La toilette présente une taille au sol de 135 x 159 cm.

L'aire de transfert à la toilette est de 75 x 159 cm.

La cuvette est à 51.5 cm du sol.

Il y a une barre d'appui rabattable de part et d'autre de la cuvette

Les barres d'appui sont mal placées. Il ne sera pas facile de se transférer sur la toilette en les utilisant.

Le lavabo est non accessible pour une personne en fauteuil roulant



Auteur :

Un auditeur officiel Access And Go

Avec le soutien de :